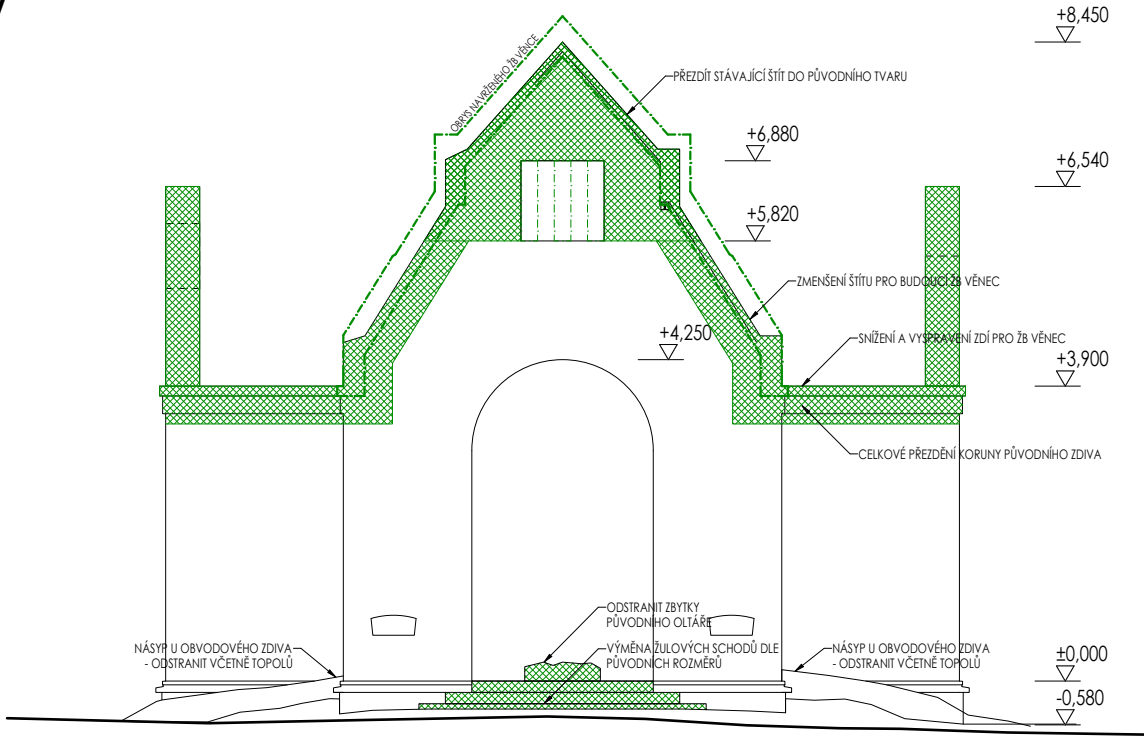
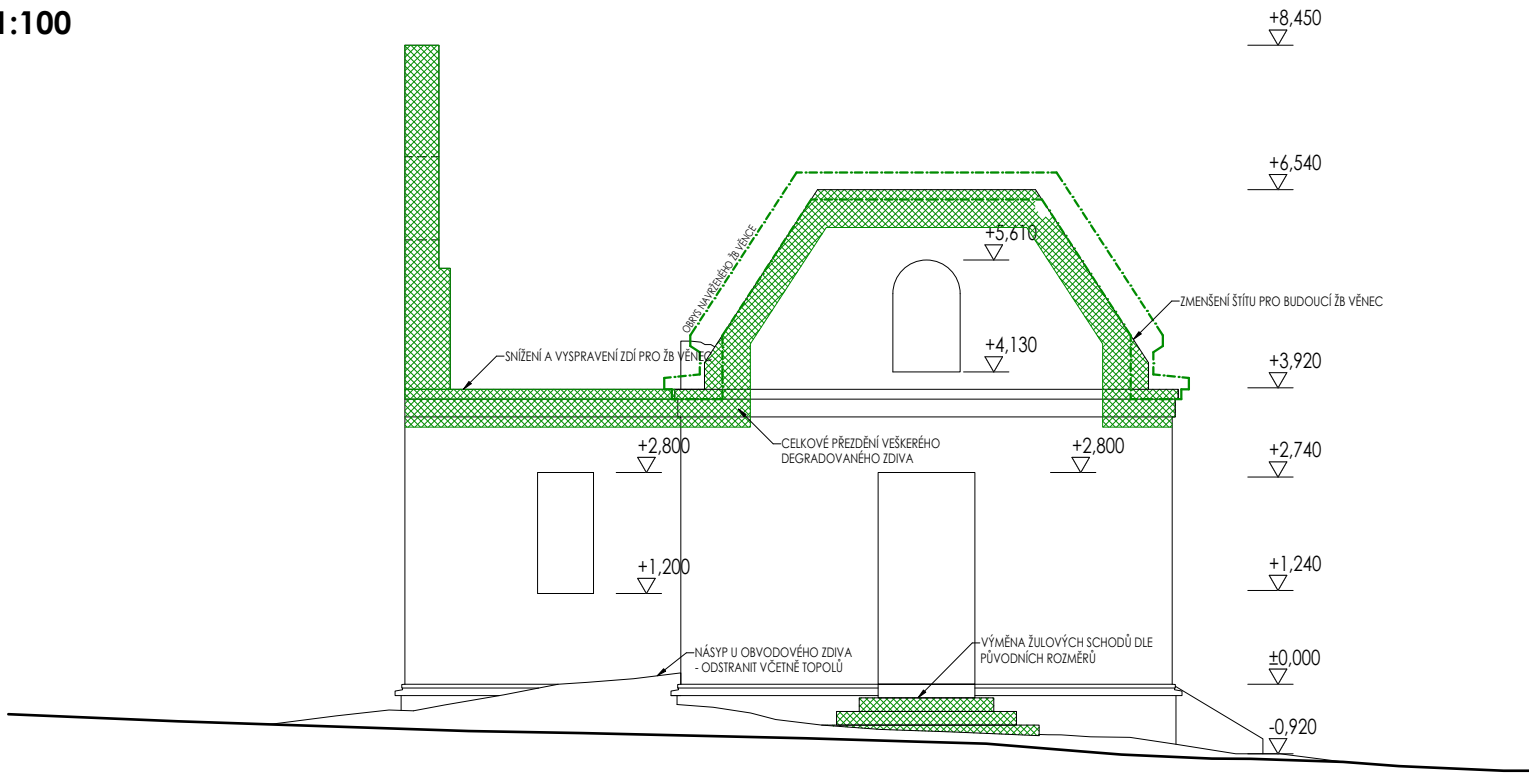


POHLED SEVERNÍ
STÁVAJÍCÍ STAV
1:100



POHLED ZÁPADNÍ
STÁVAJÍCÍ STAV
1:100



POZNÁMKY

VEŠKERÉ ROZMĚRY JE NUTNÉ OVĚŘIT NA MÍSTĚ.

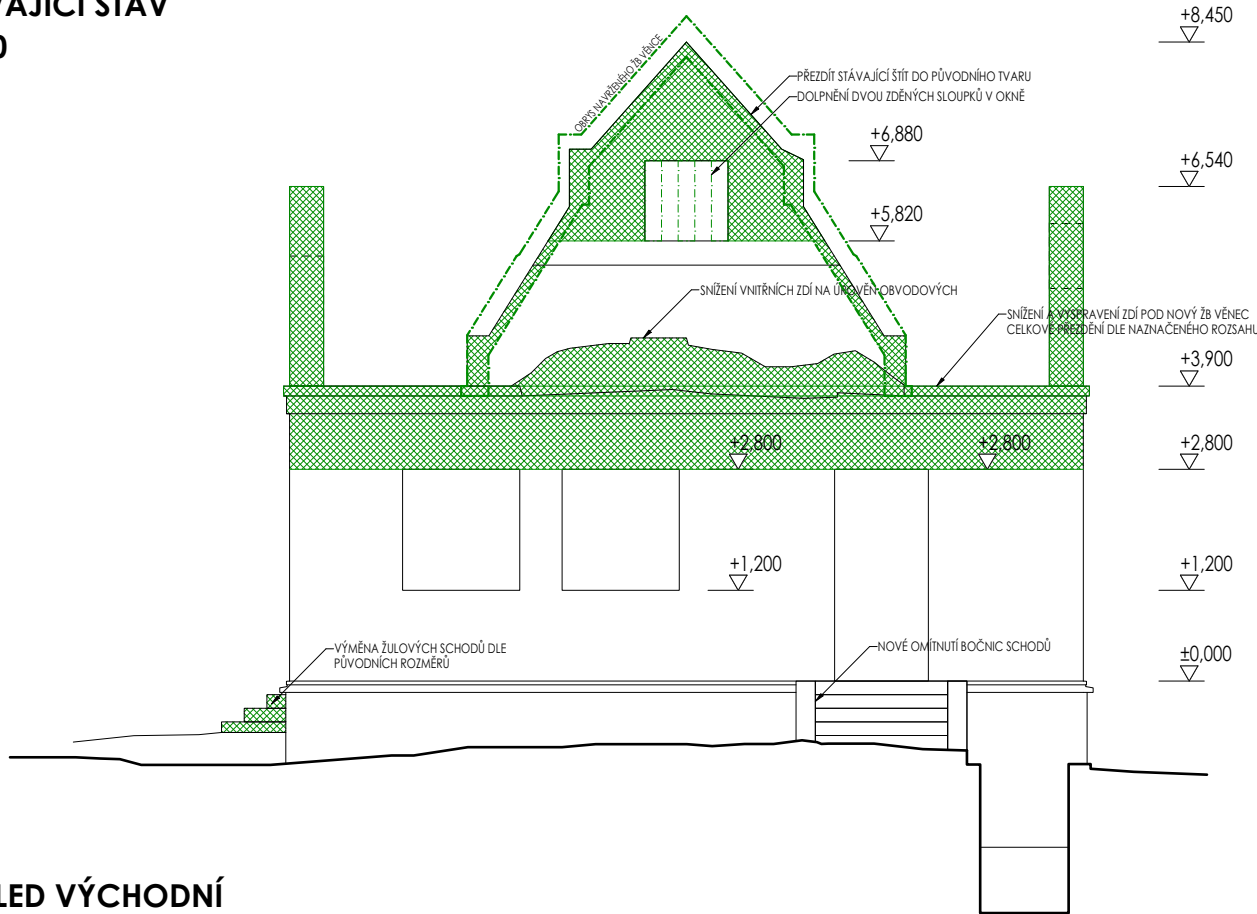
JE NUTNÉ ODSTRANIT VEŠKERÉ ZBYTKY OMÍTEK A LOKÁLNĚ NAHRADIT TECHNICKY NEVYHOVUJÍCÍ ČÁSTI ZDIVA. DOZDÍT KAPSY PO PŮVODNÍCH TRÁMECH. VYSRAVIT VRCHOLKY ZDÍ A UPRAVIT ŠTÍTOVÉ STĚNY DO POPOŽADOVANÉHO TVARU.

NAHRADIT ŽULOVÉ SCHODNICE ZA NOVÉ A ULOŽIT DO BETONOVÉHO LOŽE. ZADNÍ SCHODY JSOU ZACHOVELÉ, ALE NUTNÉ OPRAVIT ZDĚNÉ BOČNICE NOVOU OMÍTKOU.

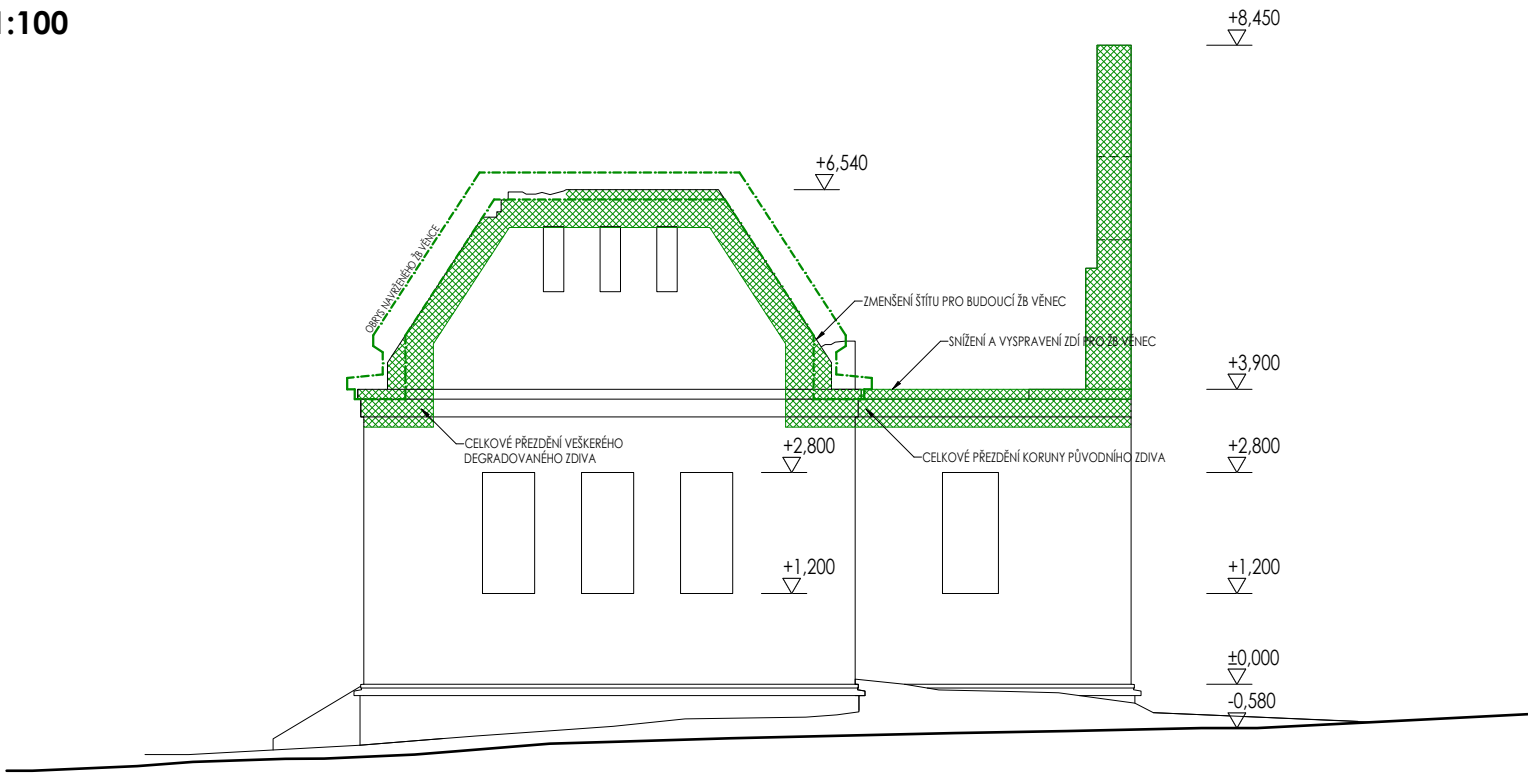
SEPTIK VYČISTIT A OKRAJE OTVORU DOZDÍT. NA NĚJ BUDE UMÍSTĚN CORTENOVÝ POKLOP SE ZÁMKEM.

SANAČNÍ POSTUPY JSOU PODROBNĚJI POPSÁNY V ČÁSTI D.2. NADPRAŽÍ OKEN A DVEŘÍ BUDE ZEŠÍLENO HELIKÁLNÍ VÝTZUŽÍ.



POHLED JIŽNÍ
STÁVAJÍCÍ STAV
1:100



POHLED VÝCHODNÍ
STÁVAJÍCÍ STAV
1:100



LEGENDA MATERIÁLŮ

-  STÁVAJÍCÍ ZDIVO Z PLNÝCH CIHEL
-  BOURANÉ KONSTRUKCE

ZODPOVĚDNÝ PROJEKTANT: Ing. arch. Ondřej Hronek ČKA 05588		VYPRACOVAL: Ing. arch. Ondřej Hronek		<div>OHA architects</div> <div>OHA Architects s.r.o. Velká lázeň 503/4 142 00 Praha IČ 079 51 418 +420 724 029 077 info@oha-architects.com</div>		
NÁZEV PROJEKTU: STAVEBNÍ ÚPRAVY KAPLE BOHNICKÉHO ÚST. HŘBITOVA						
STAVEBNÍK:	Městská část Praha 8				STUPEŇ PD:	DPS
MÍSTO STAVBY:	Hl. m. Praha, k.ú. Bohnice par.č. 728, 729				DATUM:	28.10.2024
ČÁST PROJEKTU:	D.1 ARCHITEKTONICKÉ A STAVEBNĚ TECHNICKÉ ŘEŠENÍ				FORMÁT:	A3
NÁZEV VÝKRESU:	POHLEDY - STÁVAJÍCÍ STAV			MĚŘÍTKO:	ČÍSLO VÝKRESU:	
				1:100	D.1.1.3	